



**Filiaal
theater
makers**

FILIAAL PRIKKELARM

Bezoekersinformatie

NAAR HET FILIAALTHEATER



Volg de bordjes, over de brug en door het hek naar ons Filaaltheater.

DE ENTREE

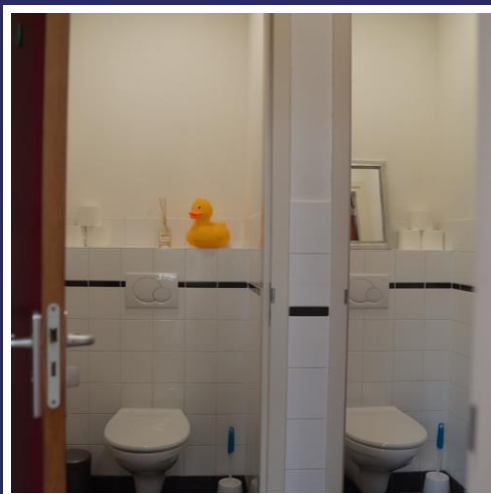
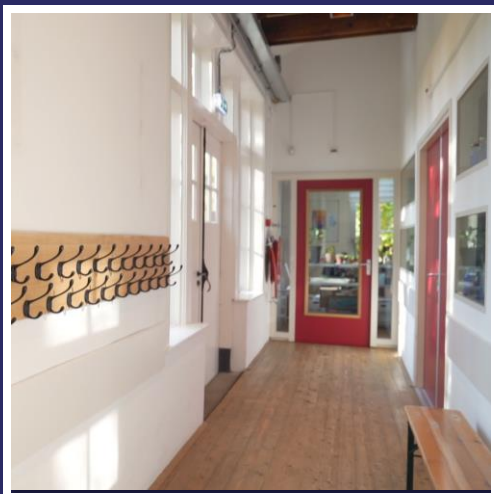


Hier is de ingang. Je herkent het aan het welkomstbord voor de deur.



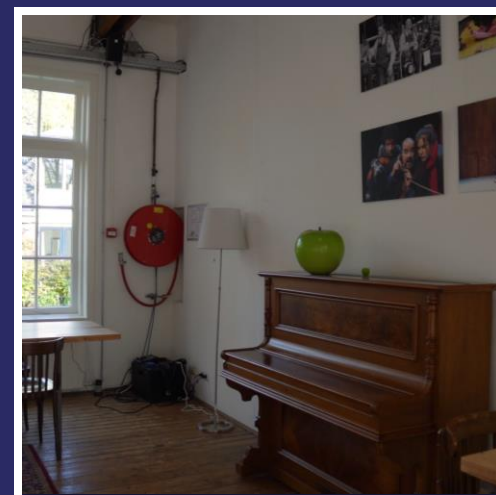
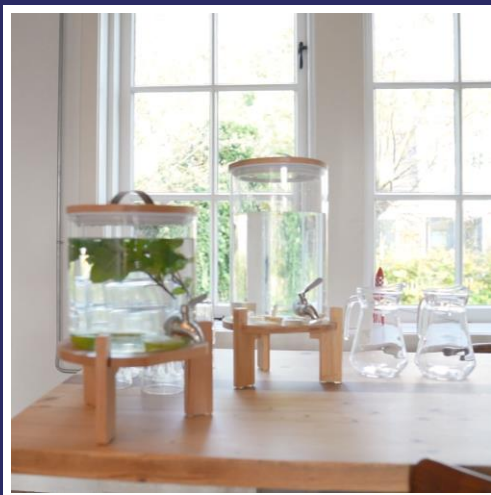
Direct bij de ingang staat een medewerker aan de kassa die je welkom heet en je je kaartje(s) geeft.

DE GANG



Links, in de lange gang, zijn er kapstokken waar je je jas aan kan ophangen, als je dat wilt. Ook zijn er twee toiletten en een rustruimte.

DE FOYER



Vooraf wachten mag in de foyer, waar je een drankje kunt kopen of gratis water mag pakken. Maar je kunt ook terecht in onze rustruimte of buiten.

DE ZAAL



Als de zaal opengaat, geeft een medewerker per gezelschap aan wanneer je de zaal in mag. De theaterzaal deur blijft open tijdens de voorstelling.



In de theaterzaal is het een beetje donker, zodat het theaterlicht goed opvalt. Het publiekslicht blijft deels aan.

Tot ziens in het Filiaaltheater.